

230 000 €

85 m<sup>2</sup>

4 pièces

delle



Nouveauté

Référence VA862 Appartement T3 de 66 m<sup>2</sup> orienté Sud avec terrasse (18 m<sup>2</sup>), 2e étg. Neuf. Pièce à vivre, 2 chambres, sdb. 2 pkg. Chauffage gaz.

Honoraires à la charge du vendeur. Nos honoraires : [http://files.netty.immo/file/logiside/1024/NqBKe/logiside\\_fiche\\_honoraires\\_a4.pdf](http://files.netty.immo/file/logiside/1024/NqBKe/logiside_fiche_honoraires_a4.pdf) Ce bien vous est proposé par un agent commercial.

Les points forts :

- Emplacement centre ville
- Proche frontière
- Grand Standing

Type d'appartement	T4
Surface	85.28 m <sup>2</sup>
Séjour	34 m <sup>2</sup>
Terrasse	14 m <sup>2</sup>
Pièces	4
Chambres	3
Salle de bains	1
WC	1 Indépendant
Étage	3
Epoque, année	2020 Neuf
État général	Neuf
Chauffage	Gaz Individuel
Cuisine	Non équipée
Vue	Ville
Ouvertures	PVC, Double vitrage
Exposition	Sud
Stationnement int.	1
Stationnement ext.	1
Ascenseur	Oui
Cave	Non

Niveau 2 :

- Chambre : 10 m<sup>2</sup>

Description des - Chambre : 11.02 m<sup>2</sup>

pièces - Chambre : 14.21 m<sup>2</sup>

- Terrasse : 21.03 m<sup>2</sup>

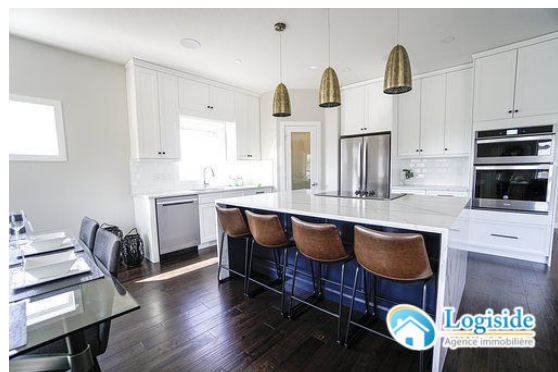
- Séjour Cuisine : 33.74 m<sup>2</sup>



**Agence LOGISIDE**  
08 Rue Armand BLoch  
25200 Montbéliard  
06 69 75 05 42



**Sylviane COULON**  
sylviane@logiside.com  
Agent commercial  
06 33 64 51 93



Entreprise Individuelle • SIRET 49364970100056 • Carte pro T et G 791 délivrée par Préfecture du Doubs • Caisse de garantie VERSPIEREN 8 Avenue  
du Stade de France 93210 Saint Denis d' un montant de 110 000 € 0 • N° RCP 41543943 auprès de ALLIANZ VERSPIEREN 8 Avenue du Stade de  
France 93218 La Plaine Saint Denis Cedex  
Document non contractuel